

## Schutzrohr-Reflektoren / *Reflector tubes*

### **Vorzüge des Einsatzes von NORKA-Schutzrohr-Reflektoren**

Die ideale Ergänzung zum NORKA-Leuchtenprogramm sind die NORKA-Schutzrohr-Reflektoren mit ihrem innenliegenden Hochglanzspiegel. Sie verbessern die Wirtschaftlichkeit von Beleuchtungsanlagen durch deutliche Erhöhung der Beleuchtungsstärken auf der Nutzebene gegenüber freistrahrenden Leuchten.

### ***Why using the NORKA reflector tubes?***

*The ideal completion of the NORKA luminaires are the NORKA reflector tubes with internal high polished reflector. They improve the economic use of lighting systems, by a remarkable increase of the light performance (of the luminaire) compared to bare tube luminaires.*

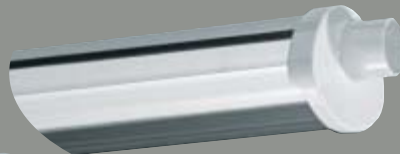
- Das Original -  
- *The original* -



# Spiegeltechnik auf höchstem Niveau Reflector technology - high end

- Optimale Lichtausbeute – hohe Wirtschaftlichkeit
  - Schutz der Leuchtstofflampe und des Spiegelreflektors gegen Verschmutzung
  - Schutz vor Staub, Feuchtigkeit und Insekten durch zuverlässige, beständige, kurze Abdichtung
  - Schutz der Leuchtstofflampe gegen mechanische Beschädigung
  - Schutz der Leuchtstofflampe gegen Kälte und Zugluft
  - Einstellbarkeit der Lichtrichtung
- *Optimal flux – high efficiency*
  - *Protects the fluorescent lamp and the high polished, internal reflector from pollution*
  - *Protection from dust, humidity and insects due to the reliable, short sealing system*
  - *Protects the fluorescent lamp from mechanical damage*
  - *Protects the fluorescent lamp from coldness and draught*
  - *Adjustable direction of the light*

Raumstrahler, glasklar  
Medium beam, clear



Tiefstrahler, glasklar  
Concentrated beam, clear

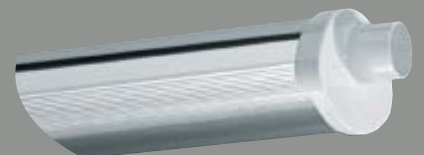


Reflektor 08, glasklar  
High-efficiency medium beam 08, clear



...PMMA schlagzäh, transopal  
...PMMA impact resistant, transopal

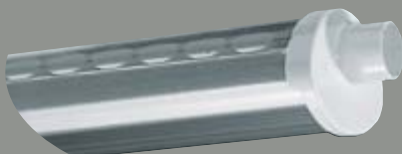
...glasklar, innengerippt  
...clear, inside ribbed



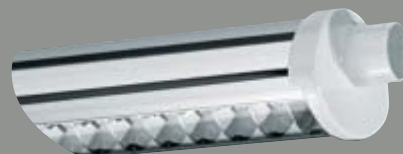
Reflektor 09, glasklar  
Medium beam 09, clear



...mit Querlamellenraster, weiß  
...with internal louver, white



...mit Langlochreflektor  
...reflector with elongated holes



...mit Ringlamellenraster  
...with internal, round metallised louver



Engstrahler, glasklar  
Narrow beam, clear